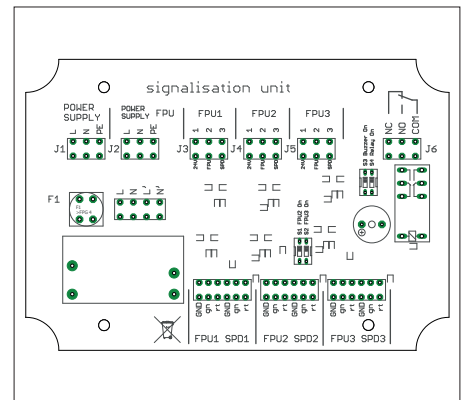
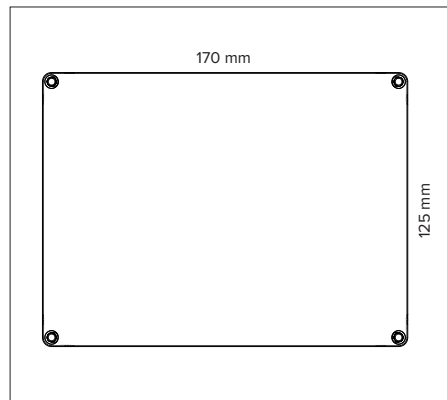


## PRODUKTDATENBLATT FERNMELDEEINHEIT FÜR EINEN FEUERWEHRSCHALTER KBN QTGFERNMELDE1



- Not-Aus-Schalter inkl. Schutzkragen
- Anzeige FWS An/Aus mit LED rot/grün
- Anzeige ÜSS An/Aus mit LED rot/grün
- Interner Summer
- Potentialfreier Fernmeldekontakt Öffner/Schließer 230V/AC 6A

### ALLGEMEINE EIGENSCHAFTEN

Abmessungen	170 mm (B) x 125 mm (H) x 75 mm (T)
Gewicht	0,5 kg
Gehäusematerial	Kunststoff (ABS), schwer entflammbar nach UL94 V0
Betriebstemperatur	-20°C bis +60°C
Lagertemperatur	-30°C bis +75°C
Schutzart	IP44
Montage	Wandmontage

### ELEKTRISCHE SPEZIFIKATIONEN

Versorgungsspannung	230 V AC
Anschlusstyp	Push IN Cage Clamp für Drahtquerschnitte von Ein/Feindrähtig 0,25 mm <sup>2</sup> bis 1,5 mm <sup>2</sup>
Sicherungselement	T4 250 VAC

### FUNKTIONEN UND ANZEIGEN

Visuelle Signalisierung	LED-Anzeigen
	– Grün: Normalbetrieb
	– Rot: Auslösung des Feuerwehrsicherheitsschalters/Überspannungsmodul